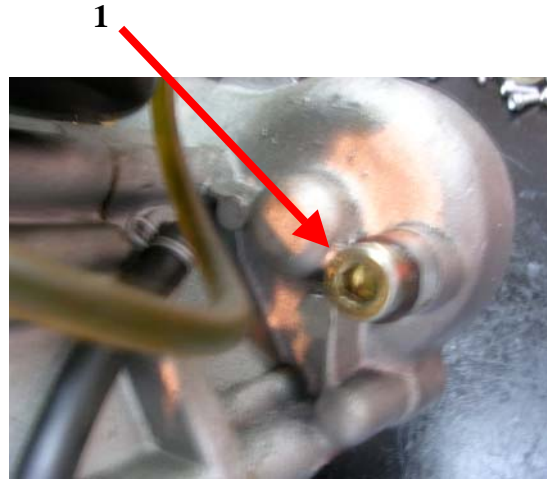


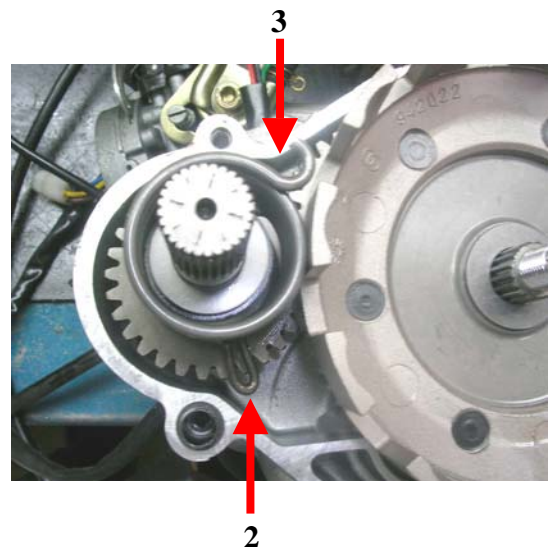
## MOTORES ROOKIE Y CADET 50/70cc.

1º Aflojar el tornillo de tope del muelle del pedal de arranque (flecha nº1) hasta que dicho pedal se desplace. En el momento en que esto ocurra, podrán desmontar la tapa de embrague.



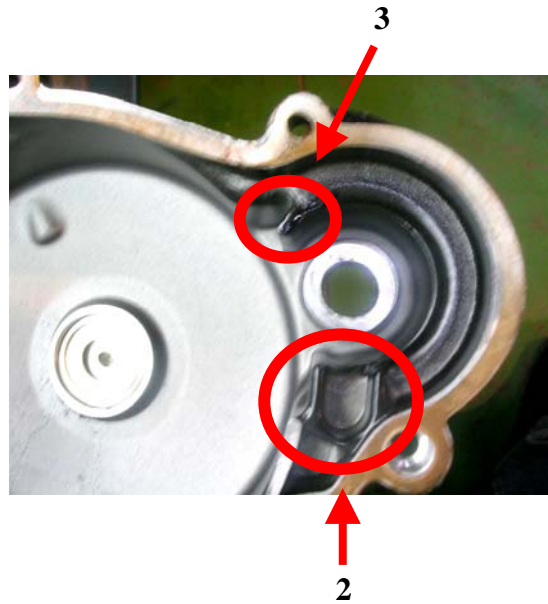
2º El muelle de freno del trinquete debe colocarse en la posición que se indica en la foto siguiente (flecha nº2), para poder montar la tapa de embrague.

Situar el muelle de retorno del pedal de arranque en la misma posición que se indica con la flecha nº3. Siguiendo ambos pasos, la tapa embrague entrará bien.



## TAPA EMBRAGUE

En la foto siguiente podrán ver donde deben estar posicionados los muelles (freno trinquete y retorno pedal de arranque) de la tapa de embrague. Deben coincidir en estos encajes, para que la tapa de embrague entre bien.



## FIJACIÓN DE LA TAPA DE EMBRAGUE

Una vez montada, seguir los siguientes pasos:

- 1º Colocar el pedal de arranque y hacer desplazar dicho pedal de arranque hasta el fondo de recorrido.
- 2º Una vez el pedal este en este punto (fondo de recorrido), aguantarlo aquí y apretar el tornillo de tope de pedal de arranque (flecha nº 1, primera foto).
- 3º Soltar el pedal de arranque.
- 4º Volver a sacar el pedal de arranque y montarlo en la posición correcta para su funcionamiento.